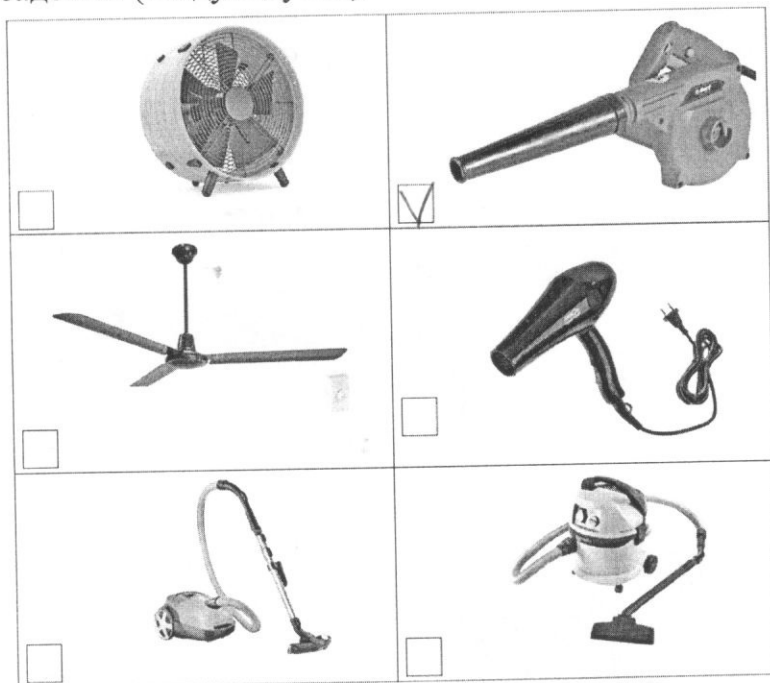


КД-09-01

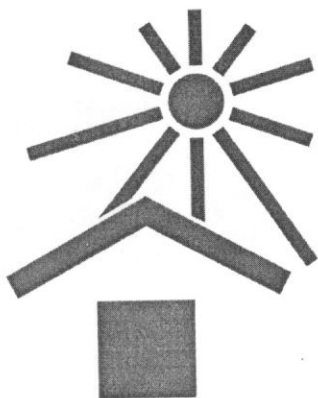
ВСЕРОССИЙСКАЯ ОЛИМПИАДА ШКОЛЬНИКОВ 2023/2024 гг.
ШКОЛЬНЫЙ ЭТАП ТЕХНОЛОГИЯ
КУЛЬТУРА ДОМА 8-9 КЛАСС

ОБЩАЯ ЧАСТЬ

158 1. Из предложенных фотографий выберите ту, на которой изображён пылесос садовый (воздуходувка).



2. На некоторых товарах можно встретить следующий знак маркировки:



Из предложенных вариантов ответа выберите тот, который наиболее точно описывает, что означает данный знак.

- Знак означает, что пластиковые изделия или упаковку можно переработать промышленным способом.
- Знак означает, что продукт изготовлен из материалов, подлежащих вторичной переработке.
- Знак означает, что груз необходимо защищать от воздействия влаги.

о Знак означает, что продукт не тестирован на животных, и при изготовлении не использовались животные компоненты, полученные ценою жизни животных.

о Знак означает, что продукция не должна замораживаться в процессе хранения.

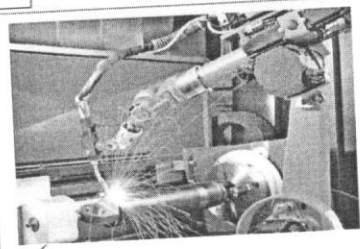
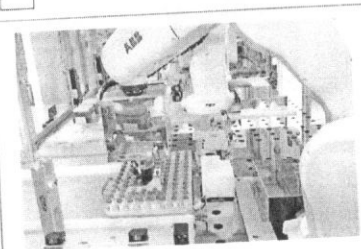
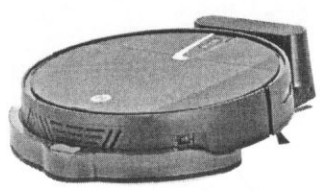
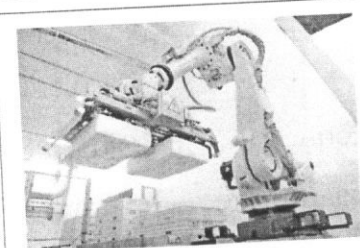
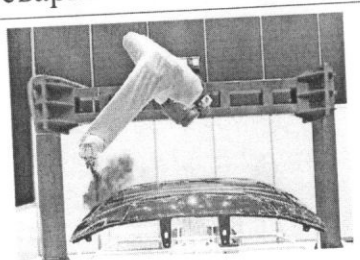
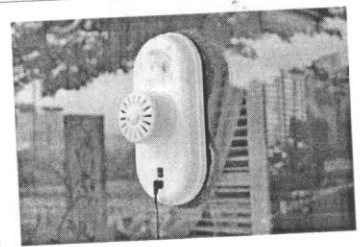
✓ Знак означает, что груз следует защищать от солнечных лучей.

о Знак означает, что в грузе содержатся легковоспламеняющиеся и горючие вещества.

о Знак означает, что продукцию необходимо хранить в недоступном для детей месте.

3. Из предложенных фотографий выберите ту, на которой изображён промышленный робот для сварки.

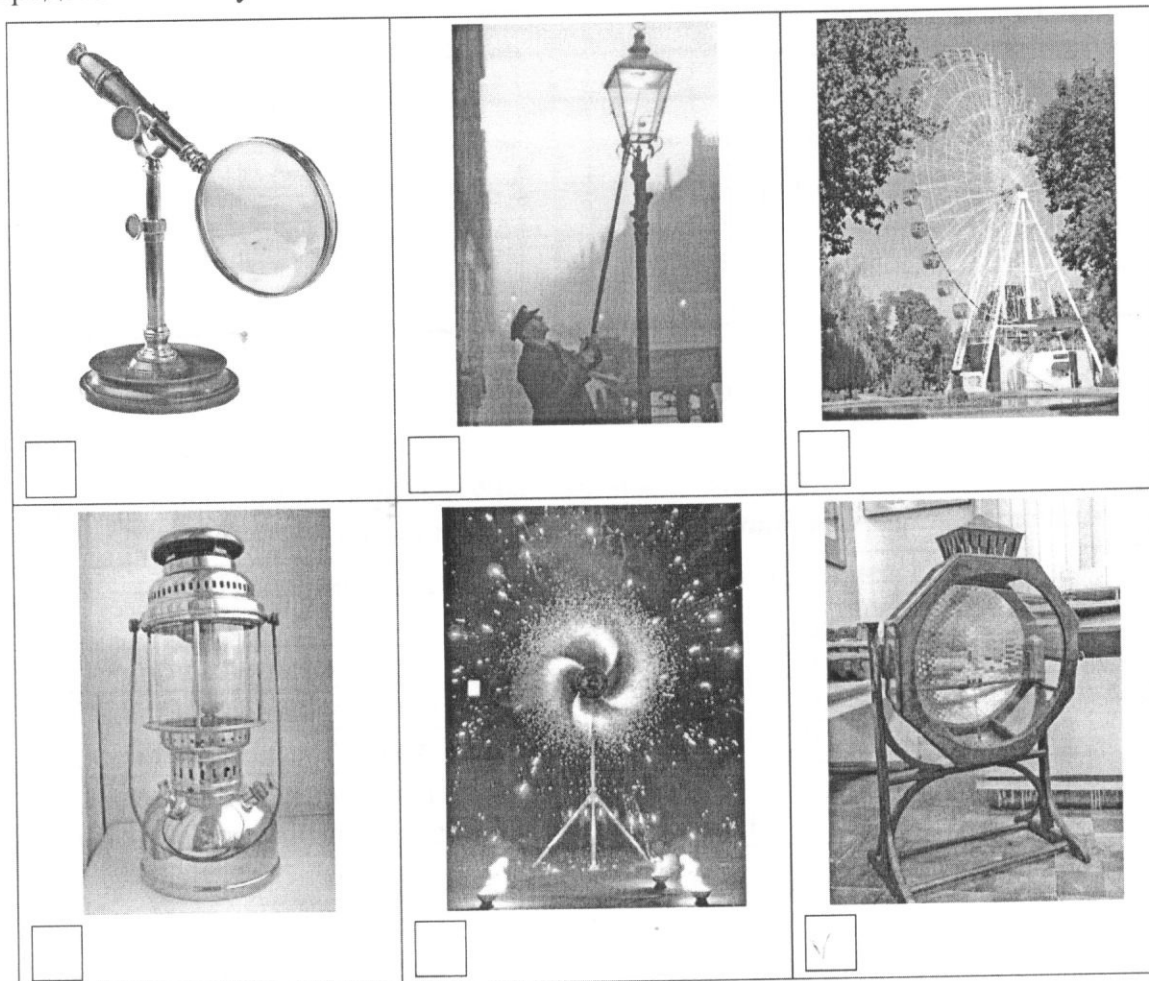
15



15 4. В номере газеты «Санкт-Петербургские Ведомости» от 19 февраля 1779 года в разделе «Разные известия» сообщалось: «Санкт-Петербургской Академии Наук механик Иван Петрович Кулибин изобрёл искусство делать некоторую особою вогнутою линиею составное из многих частей зеркало, которое, когда перед ним поставится одна только свеча, производит удивительное действие, умножая свет в пятьсот раз противу обыкновенного свечного света и более, смотря по мере числа зеркальных частиц, в оном вмещённых. Оно может поставляться и на чистом воздухе в фонаре: тогда может давать от себя свет, даже на несколько вёрст, также по мере величины его. То же зеркало весьма способно к представлению разных огненных

фигур, когда сии на каком-либо плане будут вырезаны и когда сим планом зеркало заставится. Лучи тогда, проходя только в вырезанные скважины непрозрачного тела, представят весьма блестящую иллюминацию, если не превосходящую, то не уступающую фитильной, в фейерверках употребляемой...»

Из представленных изображений выберите то, которое соответствует описанию, представленному в статье.



5. Серёжа выпилил из фанеры деталь (см. чертёж детали).

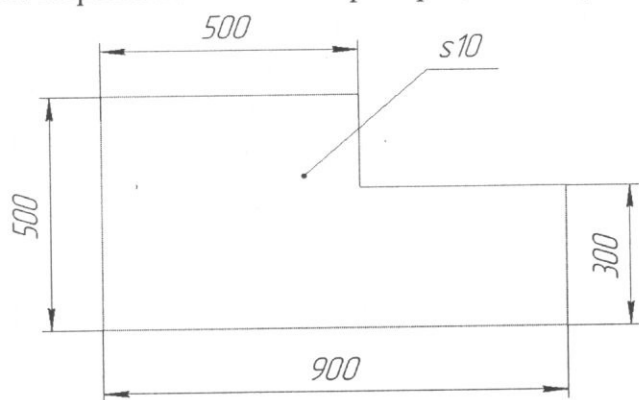
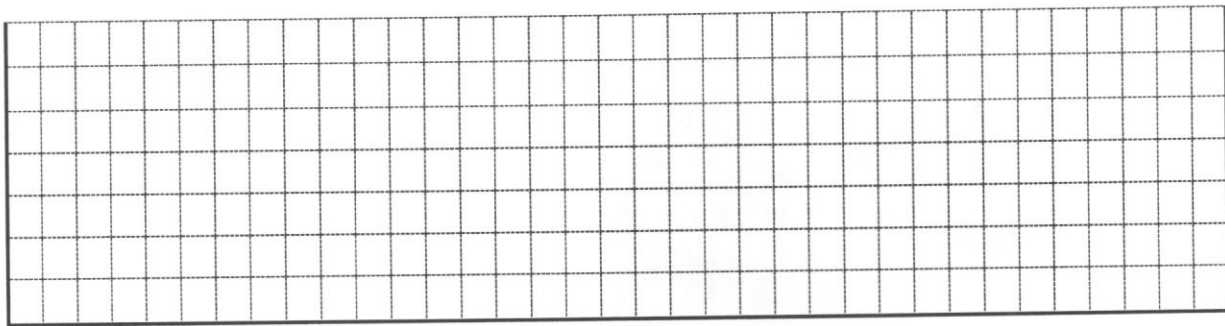


Чертёж детали

Толщина фанеры, из которой выпилена деталь, равна 10 мм. На чертеже размеры указаны в миллиметрах. Плотность фанеры равна 725 г/дм³. Определите массу



СПЕЦИАЛЬНАЯ ЧАСТЬ

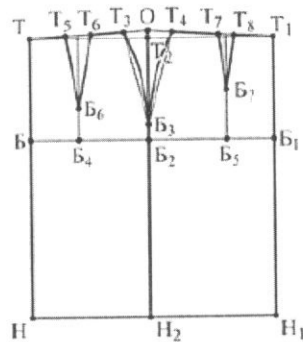
1. (1 балл) Какие слова пропущены в тексте?

«Мода – совокупность привычек, ценностей и вкусов, принятых в определённой среде в определённое время.

Стиль может определять тип или форму одежды и аксессуаров...»

- а) характер б) мода **в) стиль** г) интеллект

2. (1 балл) По чертежу основы юбки определите, к какому конструктивному типу она относится



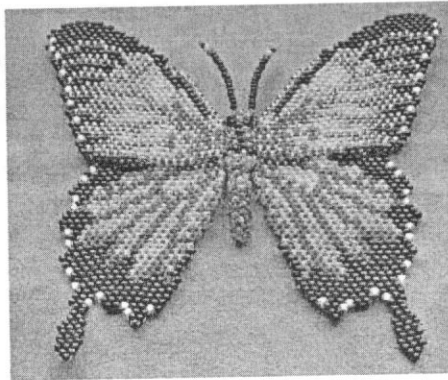
Ответ: Прямая

3. (1 балл) Из предложенного списка выберите продукты животного происхождения.

- а) говядина** б) дайкон **г) яйцо**
в) масло сливочное д) авокадо е) картофель

Ответ: а, в

15
† 4. (1 балл) Расположите буквы Е Е Е И Б Е И Л Н О П Р С Т в таком порядке, чтобы получилось название вида декоративно-прикладного искусства, известного ещё в древнем Египте.



15
† Ответ: Бисероплетение

15
† 5. (1 балл) К декоративным, украшающим стежкам не относится:

- а) подшивочный
- б) тамбурный
- в) стебельчатый
- г) козлик

† Ответ: а, в

III. Установите соответствие.

05
6. (1 балл) Установите соответствие между понятием и определением

1. Сметать	А. временно закрепить подогнутые края детали прямыми стежками
2. Наметать	Б. временно соединить две или несколько деталей, примерно равных по величине, по намеченным линиям прямыми стежками
3. Заметать	В. временно соединить две детали, наложенные одна на другую, прямыми стежками

† Ответ: 1 Б, 2 В, 3 А

7. (1 балл) Выберите правильное определение для указанных свойств:

1. гигроскопичность	а) образование складок, заминов при носке изделия
2. сминаемость	б) способность ткани удерживать тепло
3. осыпаемость	в) свойство ткани уменьшаться в размере
4. усадка	г) свойство ткани впитывать влагу
5. теплозащитность	д) выпадение нитей на срезах

Ответ: 1 г, 2 а, 3 в, 4 б, 5 д

IV. Задание на установление последовательности.

8. (1 балл) Укажите цифрами в квадратных скобках правильную последовательность

технологических операций при изготовлении юбки.

- [1] а) проведение примерки;
- [3] б) сметать детали юбки;
- [2] в) подготовить выкройку и ткань к раскрою ;
- [4] г) стачать детали юбки;
- [11] д) выполнить окончательную влажно-тепловую обработку;
- [6] е) подготовка деталей кроя к обработке;
- [3] ж) раскроить изделие;
- [7] з) исправление недочетов;
- [8] и) обработка застежки юбки;
- [9] к) обработка верхнего среза юбки поясом,
- [10] л) обработка нижнего среза юбки.

1. а 2. б 3. и 4. л 5. д 6. е 7. ж 8. и 9. к 10. л 11. г

V. Закончите фразу

9. (1 балл) Закончите предложение:

Излишнее количество бытового масла, введенное при смазке швейной машины, приводит к повышению температуры при шитье изделий

10. (1 балл) Установите соотнесите между названием ремесла и художественным центром.

1	Гжель	а	Роспись по дереву
2	Вологда	б	Роспись подносов
3	Хохлома	в	Кружево
4	Жостово	г	Производство игрушек
5	Абашево	д	Производство керамики

Ответ: 1-б; 2-а; 3-а; 4-б; 5-в.

11. (1 балл) Подберите верное окончание определения.

Робот — это автоматизированное устройство, предназначенное для:

- а) выполнения под управлением оператора действий (манипуляций), аналогичных действиям руки человека;
- б) замены человека при выполнении монотонных или опасных работ по заранее заложенной программе;
- в) раскроя, сшивания и отделки материалов.

Ответ:

12. (1 балл) Рассмотрите рисунок женского русского народного костюма. Составьте его основные элементы из предложенных букв.

а) п н в о е а понева

б) р б х у а а рубашка

в) о к о к н ш и к покошник

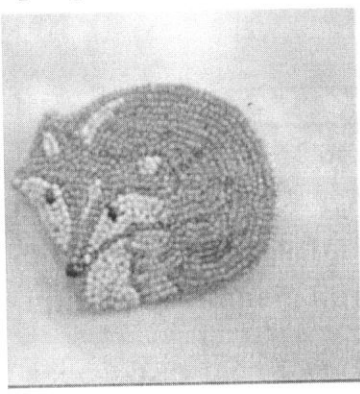


45
+ 13. (1 балл) Составьте буквы в правильном порядке, разгадайте зашифрованное слово, получите свойство ткани, характеризующее способность одежды сохранять тепло, выделяемое телом человека. Приведите примеры тканей, которые обладают этим свойством.

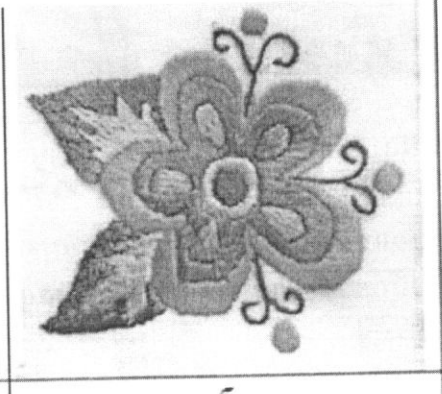
а и е п л з т о с т ь щ о н т

Ответ: Теплозащитность

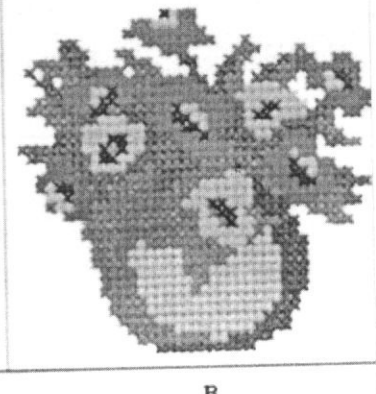
45
+ 14. (1 балл) Установите соответствие между вышивками, изображёнными на рисунках и техникой, в которой они выполнены.



а



б



в

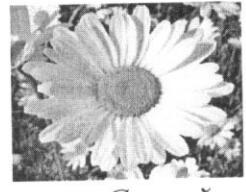
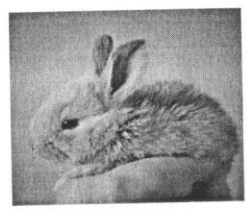
- 1) Вышивка гладью
- 2) Вышивка крестом
- 3) Вышивка лентами
- 4) Вышивка бисером

Ответ: А 4, Б 1, В 2

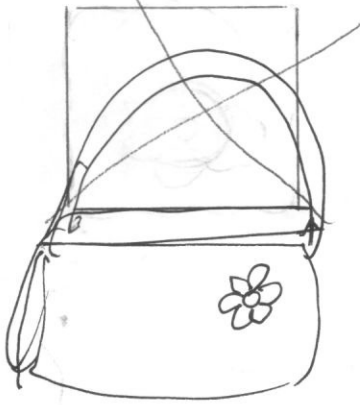
15. Кейс – задание (6 баллов)

Предложите свою идею сумки, используя несколько случайных объектов и признаков.

1. Нарисуйте эскиз.
2. Выполните описание полученного изделия.



Случайные объекты

Эскиз сумки	Описание
	Сумка прямоугольной
	формы.
	Цвета спелой груши
	Украшена вышивкой
	в виде цветка.
	Иметь молнию и ручку

65